

CLAS[®]

OC 0729

SUPPORT MULTIPLE POSITIONS PARE-CHOCS
MULTI-POSITION SUPPORT SHOCK ABSORBER



clas.com





ATTENTION

Avant de retourner ce produit pour quelque raison qu'il soit (problème d'installation, consignes d'utilisation, panne, problème de fabrication...), merci de nous contacter.

Contact :

Vous pouvez nous joindre par mail à sav@clas.com ou bien au 04 79 72 92 80 ou encore vous rendre directement sur notre site clas.com

Si vous avez changé d'avis concernant votre achat, veuillez retourner ce produit avant d'essayer de l'installer.

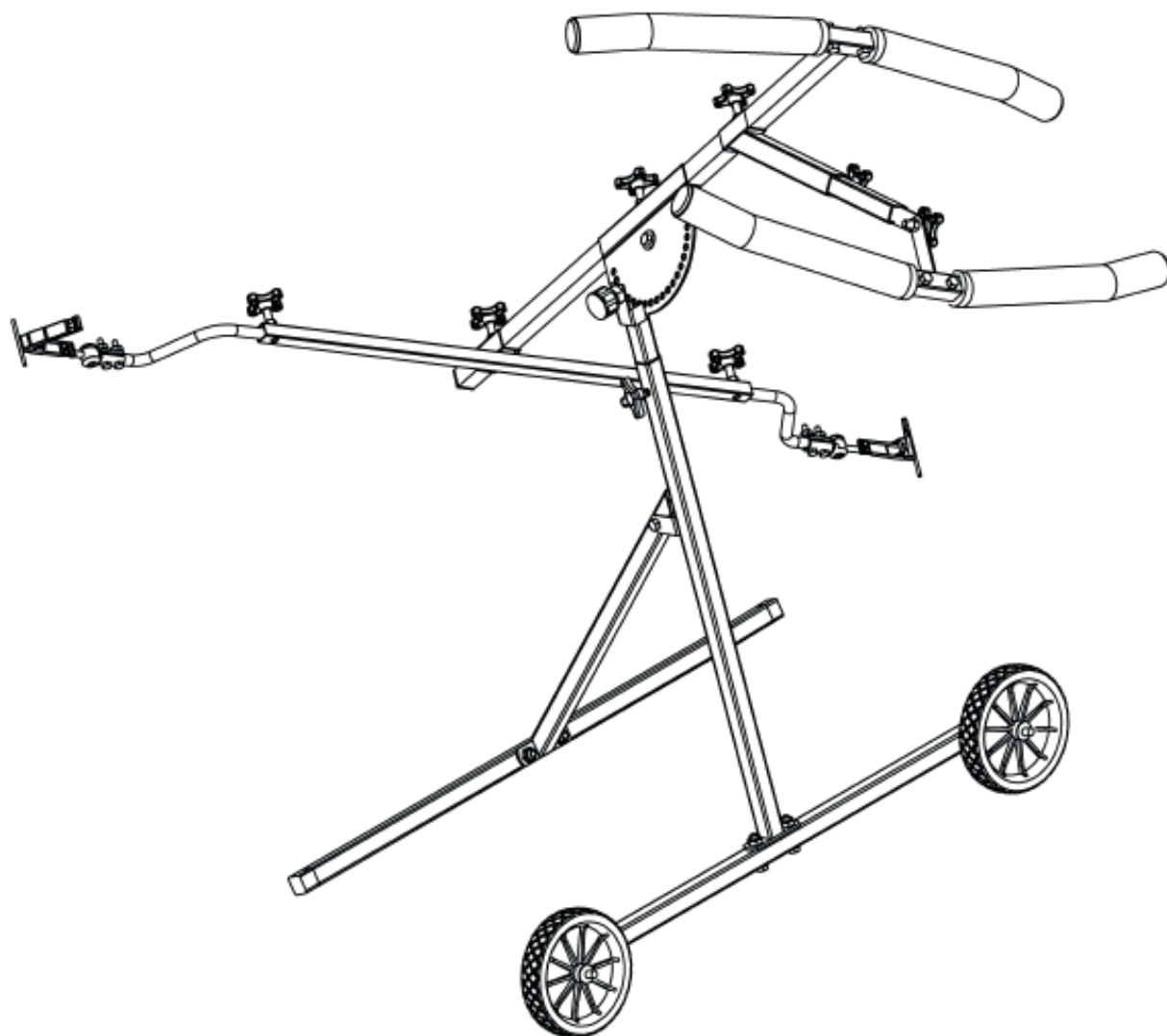
WARNING

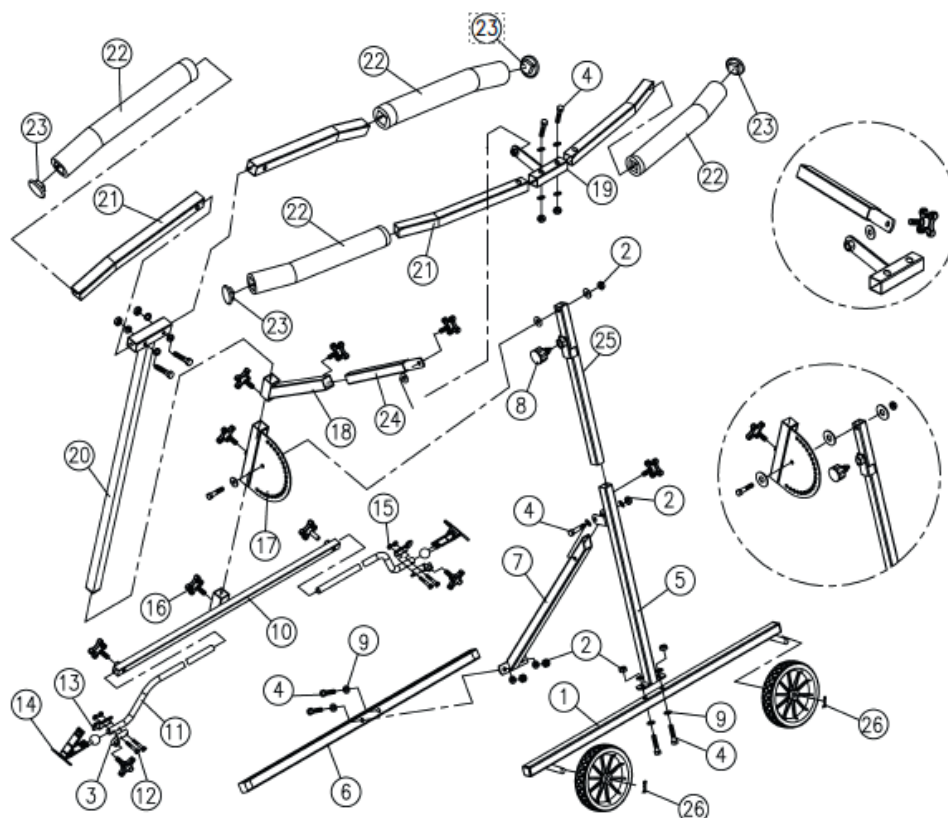
Before returning this product for any reason (installation problem, instructions for use, breakdown, manufacturing problem...), please contact us.

Contact :

You can reach us by mail sav@clas.com or by phone +33(0)4 79 72 69 18 or go directly to our website clas.com

If you have changed your mind regarding your purchase, please return this product before you attempt to install it.





Ref. n°	Description		Qty
1	Base tube	Base	1
2	Lock nut (3/8")	Ecrou de blocage (3/8")	10
3	Splint	Goupille	2
4	Screw (3/8"x1-3/4"L)	Vis (3/8"x1-3/4"L)	10
5	Oblique long tube	Tube long oblique	1
6	Base tube	Base	1
7	Oblique short tube	Tube court oblique	1
8	Lock pin	Goupille d'arrêt	1
9	Washer (3/8")	Rondelle	22
10	Cross tube	Tube transversal	1
11	Z tube	Tube z	2
12	Screw (1/4"x1-1/2 "L)	Vis (1/4"x1-1/2 "L)	4
13	Splint	Goupille	2
14	Clip	Clip	2
15	Lock nut (1/4")		4

Ref. n°	Description		Qty
16	Knob	Bouton	10
17	Angular disc	Disque d'angle	1
18	Connection tube (bottom)	Tube de raccordement (en bas)	1
19	Joint	Joint	1
20	Support tube	Tube de soutien	1
21	Top tube	Tube supérieur	4
22	Foam	Mousse	4
23	End cover	Couvercle	4
24	Connection tube (top)	Tube de raccordement (en haut)	1
25	Top erect tube	Tube supérieur	1
26	Snap pin	Goupille d'arrêt	2



CLAS Equipements

83 chemin de la CROUZA
73800 CHIGNIN
FRANCE

Tél. +33 (0)4 79 72 62 22
Fax. +33 (0)4 79 72 52 86

OC 0729

**SUPPORT MULTIPLE POSITIONS PARE-CHOCS
MULTI-POSITION SUPPORT SHOCK ABSORBER**

Si vous avez besoin de composants ou de pièces, contactez le revendeur
En cas de problème veuillez contacter le technicien de votre distributeur agréé

If you need components or parts, please contact the reseller.
In case of problems, please contact your authorized technician.